



GRAND AUDITORIUM GUY DEBORD

Fiche Technique

Mise à jour du 14/09/07

CONTACTS

Lycée CARNOT
90, Boulevard Carnot
B.P. 296
06 408 CANNES Cedex
T. 04.92.99.38.88.
F. 04.93.38.98.58.
audicarnot@citizen-cannes.net

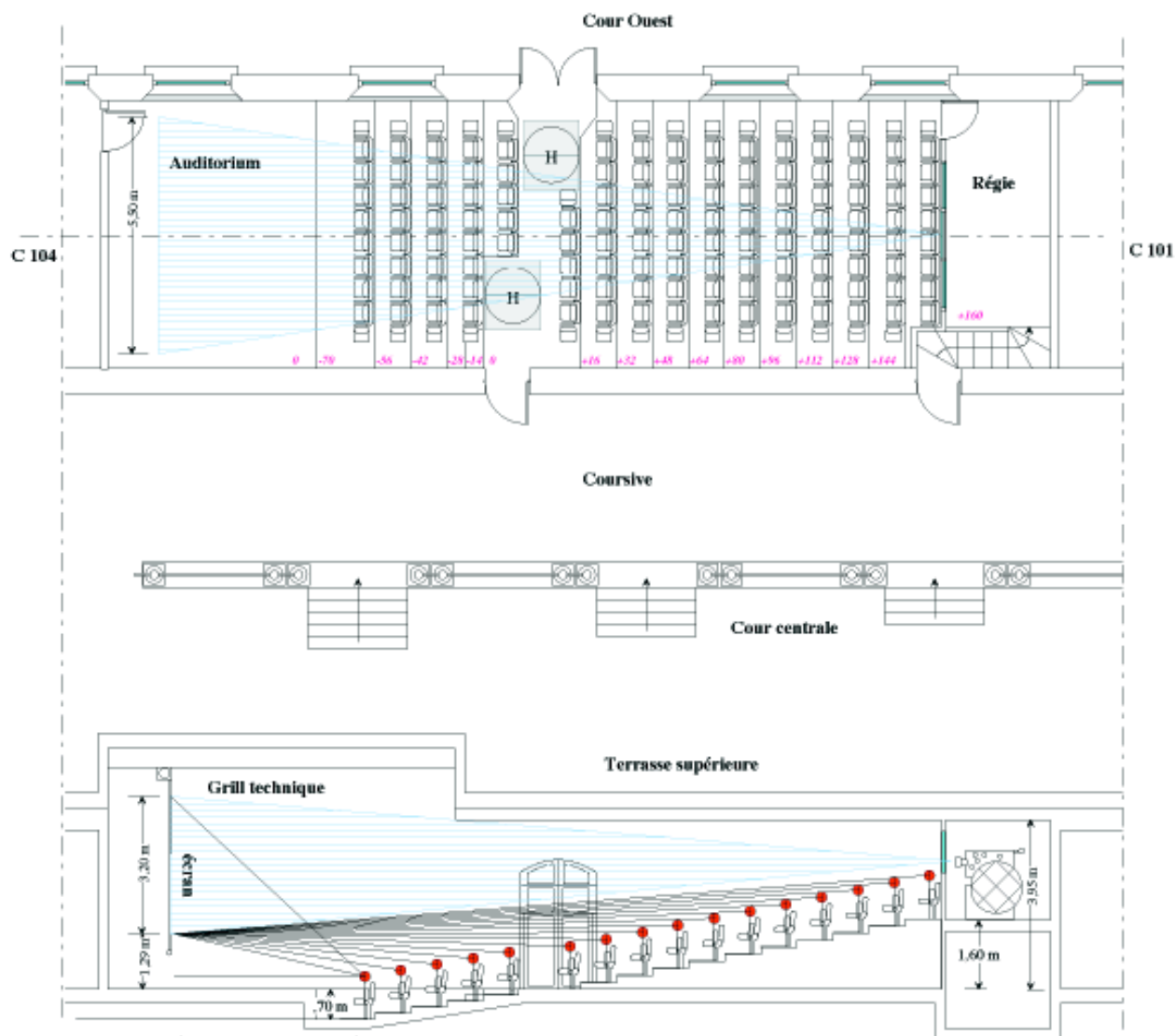
Direction Salle : B.T.S. Audiovisuel de CANNES
Denis DECLEF, chef des travaux
T. 04.92.99.38.99.
Chef.des.travaux@wanadoo.fr

Régie Générale : Pierre OLIVIER
T. 04.92.99.38.88. poste 3413
P. 06.23.89.68.54.
piero@citizen-cannes.net

Programmation : Association des Etudiants du B.T.S
Audiovisuel de Cannes
Elsa ROQUE
P. 06.33.23.03.26.

..... Mr le Proviseur Adjoint
Jean-Luc MENNESSIER
T. 04.92.99.38.88.

Salle/Room



Depth16 m
Profondeur.....

Width.....6 m
Largeur.....

Seats150
Places.....

RMP Places.....3
Places PMR.....

Backstage35 m²
Arrière Scène.....

Scène/Stage

Depth 4,5 m
Profondeur.....

Width 5,5 m
Largeur.....

Height 6 m
Hauteur.....

Movable Ramp 4 x 150 kg
Porteuses mobiles.....

Fixed Ramp 8 x 200 kg
Porteuses Fixes.....

Floor Load 300 kg/m²
Charge au sol.....

Gradated Power plugs (grill)..... 18
Lignes graduées grill.....

Gradated Power plugs (floor)..... 6
Lignes graduées sol.....

Simple Power plugs..... 25
Lignes Service.....

Backline Power plug..... Pi7 63 Tetra
Alimentation Backline.....

Equipements/Facilities

Front Projection Screen 4,5 x 5,5 m
Ecran blanc.....

Automatic room control..... Vity Xmonopro
Automate Gestion Salle.....

Video diffusion..... Sanyo PLCXF60
Video Projecteur.....

Touchscreen Laptop..... Toshiba YECRA M4
Tablette PC.....

Equipement Lumière/On demand Light Equipment

Profile RJ 614 SX..... 6
Découpe RJ 614 SX.....

Lutin RJ 306 L 10
.....

PAR 64 black short..... 6
PAR 64 noir court.....

BY 250 6
.....

Moving Head IMG Stage Line Twist 254.....
Lyre Asservie 250W..... 6

Light Desk..... TITAN 48
Console Lumiere Trad.....

PC RJ 310 HPC..... 6
PC.....

PAR 64 steel long..... 8
PAR 64 chromé long.....

AMG SVOBODA..... 2
.....

Scan JB SYSTEM iRock7s..... 4
Scan 250W.....

Moving Head IMG Stage Line Twist 575.....
Lyre Asservie 575W..... 1

Light Desk..... Zero 88 LeapFrog
Console Lumiere Auto.....

Equipment Son/ On demand Sound Equipment

| | |
|--|---|
| L Acoustics MYD 115.....4 | L Acoustics MYD 108..... 4 |
| JBL EON 10 G2.....4 | L Acoustics SB218..... 1 |
| Digital Mixing Engine.....DME 24 | Stereo processorLLC115b-st |
| Matrice Numérique..... | Contrôleur Stereo passif..... |
| Mono processor.....LLC115b-2w | Amplifier.....LA 24a |
| Contrôleur Mono actif..... 2 | Amplificateur.....3 |
| Equalizer 2 x 30 bands stereo..... 3 | |
| Egaliseur 2 x 30 bandes stereo..... | |
| Digital Mixing Console.....Yamaha DM2000 | Monitor Mixing Console.....Soundcraft Monitor 2 |
| Console de mixage Numérique..... | Console de mixage Retour..... |

Equipment Video Tournage Multicaméra/ On demand Video Shooting

4 digital camera Philips LDK, a video switcher Philips DD 10, and Multi format recorder available
4 caméras numériques Philips LDK, un mélangeur video Philips DD 10, et enregistreurs multi formats disponibles

Cablage/Wiring

All wiring normalised, i.d . harting 64 points for Analogic Audio, Socapex for HP, Canon 3 points for Digital Audio, BNC for Analog and Digital Video,, Dmx on Canon 3 or 5 points for the Light
Cablage entierement normalisé, c'est à dire : Harting 64 points pour l'audio analogique, Socapex pour le HP, Canon 3 broches pour l'AES, BNC pour la Video et Dmx en Canon 3 ou 5 points pour le lumière

Besoins d'autres informations ?/Anything else you need ?

Do not hesitate to contact the technical staff for any further demand. See you soon on our room !
N'hésitez pas à contacter l'équipe technique pour toute demande complémentaire. A bientôt dans notre salle !